



全球LED行业“风向标”盛会

第23届深圳国际LED展

2025.2.17-19 (正月二十) | **深圳会展中心 (福田)**

广告及赞助机会

信 | 闻信展览
Trust Exhibition

① 北广场两侧阶梯立体广告



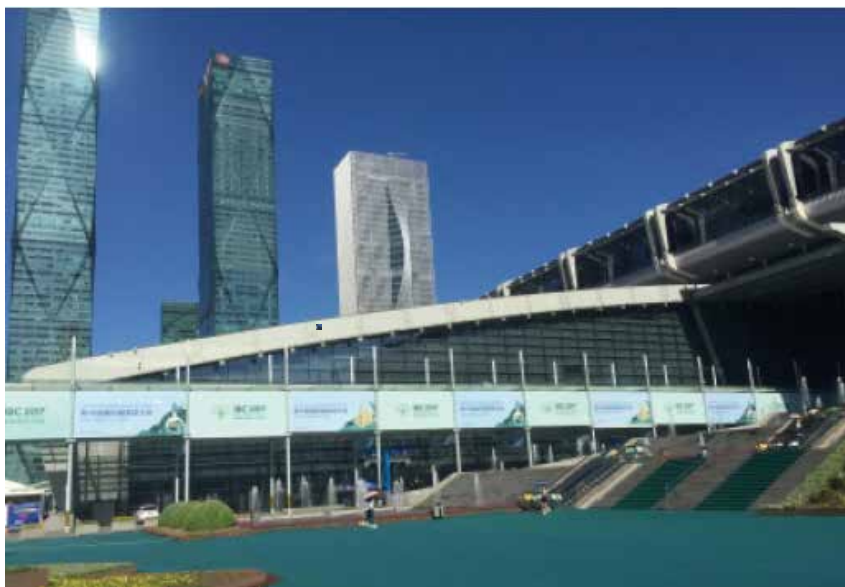
- 位置:北广场两侧阶梯,共6幅(东方向3幅,西方向3幅)
- 尺寸:画面朝北方向17.5米宽X5米高,画面朝南方向17.5米宽X1.4米高
- 黑底画布+桁架,立体斜板,双面不同尺寸
- 价格:117,300元/个

② 北广场立式桁架广告牌



- 位置:顶层7.5米东、西水泥平台,各2个
- 尺寸:17米宽X5米高
- 黑底画布+桁架,侧面包边,双面
- 价格:183,600元/个

③ 北广场天桥广告牌



- 位置:北广场天桥
- 尺寸:9米宽X3.6米高,共30幅
- 材料:黑底画布+桁架,单面,每座桥2幅起租
- 价格:37,200元/幅

④ 北广场天桥长廊吊挂横幅



- 位置:北广场5、6号馆旁天桥下方,东、西座桥各15幅
- 尺寸:5米宽X1米高,高空吊挂,起租数量为每座桥10幅
- 材料:黑底喷画布+金属架子,双面,高空吊挂
- 价格:6,000元/幅

⑤ 万国旗广告



- 位置:5、6号馆前
- 数量:共3排,每排12面
- 尺寸:2.88米宽X1.92米高
- 价格:25,560元/排

⑥ 户外立式广告牌



- 位置:5、6号馆外北广场旗杆区
- 材料:黑底画布+桁架,侧面包边,双面
- 尺寸1:20米宽X5米高 价格:108,000元/个
- 尺寸2:20米宽X3米高 价格:64,800元/个

⑦ 东、西入口观光梯条幅



- 位置:东、西入口观光梯外玻璃悬挂
- 尺寸:10.2米宽X3米高
- 材料:黑底喷画布, 高空安装、画布拉绳固定
- 价格:60,000元/幅

⑧ 东入口户外平台护栏正面条幅



- 位置:入口二楼观光梯之间护栏
- 尺寸:19.5米宽X1.5米高
- 材料:黑底喷画布, 高空安装、画布拉绳固定
- 价格:21,300元/幅



第23届深圳国际LED展
2025.2.17-19 深圳会展中心(福田)

展会现场广告机会

⑨ 东西入口户外平台护栏外侧条幅



- 位置:入口二楼户外平台护栏外侧
- 尺寸:14米宽X2.5米高,东西入口各2幅
- 材料:黑底喷画布,画布拉绳固定
- 价格:24,360元/幅

⑩ 东西入口户外平台护栏内侧条幅



- 位置:入口二楼户外平台护栏内侧
- 尺寸:15宽X1.3米高,东西入口各2幅
- 材料:黑底喷画布,画布拉绳固定
- 价格:13,230元/幅

⑪ 南北通道中间实体墙面条幅



- 位置: 1-9号馆之间、1-2号馆之间
- 尺寸: 29.5米宽X2.5米高
- 材料: 黑底喷画布, 高空安装
- 价格: 44,100元/幅

⑫ 二楼序厅条幅



- 位置: 北入口二楼服务区正入口序厅墙面
- 尺寸: 4米宽X14米高
- 价格: 50,400元/幅



第23届深圳国际LED展
2025.2.17-19 深圳会展中心(福田)

展会现场广告机会

⑬ 室内桁架(单面)



- 尺寸:8米宽X4米高、8米宽X3米高、5米宽X3米高、4米宽X3米高、3米宽X3.5米高
- 位置1:北入口二楼服务区中心区域 价格:1,080元/平方米
- 位置2:二楼服务区东西门两侧廊道区域 价格:900元/平方米

⑭ 室内灯箱广告



- 位置:二楼东西通道玻璃幕墙区域
- 尺寸:大号灯箱,5.35米宽X4.1米高
- 价格:45,600元/个/展期



- 位置:二楼廊道两侧区域
- 尺寸:中号灯箱,5.92米宽X1.825米高
- 价格:31,320元/个/展期

⑮ 二楼服务区通道门头
和中间玻璃幕墙贴画

- 位置:二楼服务区通道门头和中间玻璃幕墙
- 尺寸:2.93米宽X1.18米高 /块玻璃
- 材料:雪弗板
- 价格:3,786元/块

⑯ 展厅高空吊旗(双面)



- 位置:各展馆内上方
- 尺寸:4米宽X6米高,吊旗底部到地面11.5米
- 材料:无拼接黑底画布+金属固定管+钢丝,双面,高空悬挂
- 价格:28,800元/幅

⑰ 展厅二层观展平台条幅
(面向展厅)

- 位置:展厅二层观展平台玻璃护栏条幅
- 尺寸:26米宽X1.2米高
- 价格:20,700元/幅

⑱ 展厅二层观展平台条幅
(面向二层服务区)

- 位置:展厅二层观展平台玻璃护栏条幅
- 尺寸:26米宽X1.05米高
- 价格:18,300元/幅



第23届深圳国际LED展
2025.2.17-19 深圳会展中心(福田)

展会现场广告机会

⑬ 参观证件广告



- 尺寸:10.5厘米高X 4.6厘米宽
- 价格:人民币150,000 / 50,000个
- 备注: 1. 独家广告机会
2. 由主办方制作并发放给所有参观人士



第23届深圳国际LED展
2025.2.17-19 深圳会展中心(福田)

展会现场广告机会

②0 大会纸袋



- 尺寸:26厘米宽X 36厘米高
- 价格: 人民币10,000/2,000个 (彩色)
- 备注: 1. 可按需投放
2. 由主办方制作并发放给所有参观人士

②1 大会无纺布环保袋



- 尺寸:38厘米宽X37厘米高
- 价格: 1. 单色 人民币25,000/5,000个
2. 双色 人民币30,000/5,000个
- 备注: 1. 可按需投放
2. 由主办方制作并发放给所有参观人士



第23届深圳国际LED展
2025.2.17-19 深圳会展中心(福田)

展会现场广告机会

②② 展会电子会刊



形式:展会会刊彩页广告

会刊广告	价格
封底	人民币 28,000元 / 版
封二	人民币 20,000元 / 版
扉页	人民币 18,000元 / 版
封三	人民币 18,000元 / 版
显要版	人民币 8,000元 / 版
普通版	人民币 6,000元 / 版

23 电子群发邮件



第20届深圳国际LED展 (LED CHINA 2023) 将于7月17-19日, 在深圳市福田区会展中心(福田) 举办, 预计超2,000个参展品牌, 80,000参观人次, 以“大显示·大集成·大未来”为主题, 打造LED全产业链生态产业盛会。

免费注册, 享VIP尊享福利!
LED CHINA 60秒极速注册
1分钟注册, 见证年度最强盛会!

为什么要来LED CHINA?

1. LED CHINA 2023将打造全球规模最大的“显示”博览会, 重磅联手LED CHINA!

LED CHINA与中国照明行业协会于2021年达成合作, 双方合力, 共筑“大显示”世界。TCL、海信、创维、SONY、三星、BOE、京东方、TCL华星等龙头企业, “跨界大牌”与LED老牌企业首次同台竞技, 将带来什么火花? 来LED CHINA找到答案!

2. 灯光秀、音视频、虚拟现实、LED CHINA打造年度最强盛会!

自2009年起, LED CHINA就整合行业资源, 曾先后成功举办LED CHINA, 随着中国演艺技术进步, 各种特效灯光秀、音光秀、舞台灯光、音视频、虚拟现实等特效品牌, 成为行业人打造“声·光·电·视”的一站式商贸平台。

3. 深圳LED CHINA新馆“大显示·大集成”视听领域新态势

Mini/Micro LED新型显示, XR 虚拟显示, LED封装 4K激光封装, 裸眼3D等核心技术应用, 还有更多, 2023LED展, 也是您展示最新产品, 下半年有重要推出一批产品发布, LED CHINA是您的平台, 我们将为您提供2023年度最强盛会! 期待您的加入! 期待您的加入! 期待您的加入!

历届部分参展品牌



免费注册, 享VIP尊享福利!

LED CHINA, 全球行业人都在看的展会

网络展位

www.LEDChina.com

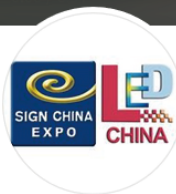
Sign & LED China

info@ledchina.com

微信

我们提供线上展位, 让您足不出户就能参加展会, 或来现场参观展会, 请速联系! 期待您的加入!

24 大会微信公众号及Facebook平台发布



Sign & LED China

@ubmTrust · Business Service

Send Message



闻信展

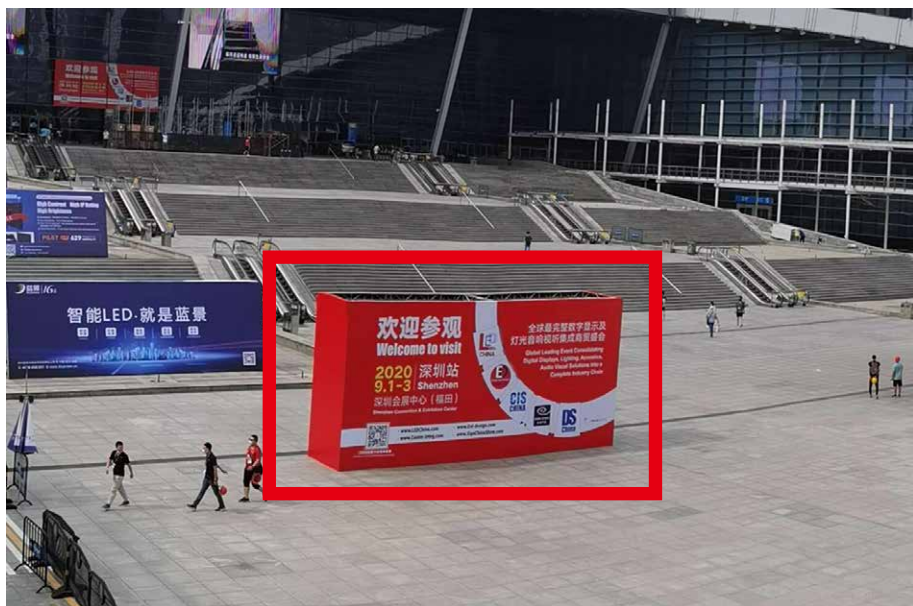
关注闻信广告标识及LED展, 即时获取展会最新资讯, 助您做全球生意!

与8W+
粉丝紧密互动

- 形式: 展商品牌EDM邮件群发
- 内容: 公司简介+新品推荐
- 价格: 人民币20,000元/期
- 备注: 为参展商量身定制独家电子邮件, 以参展商名义邀请买家观众参观展会, 群发邮件直达数十万专业买家观众

- 形式①: 展商独家定制推广软文 (中文: 微信 英文: Facebook)
- 内容: 公司简介+新品推荐等 (素材请于发布前五个工作日提供)
- 价格: 人民币5,000元/期
- 形式②: 展会日常推文文末固定Banner广告位 (微信端, 不含超链接)
- 价格: 人民币5,000元/10篇

北广场前方入口处广告牌赞助



- 位置:北广场前方入口处
- 尺寸:5米长X3米高或10米长X5米高
- 赞助材质:LED显示屏/大型展架(新材料)/ 灯箱

● 赞助方式:

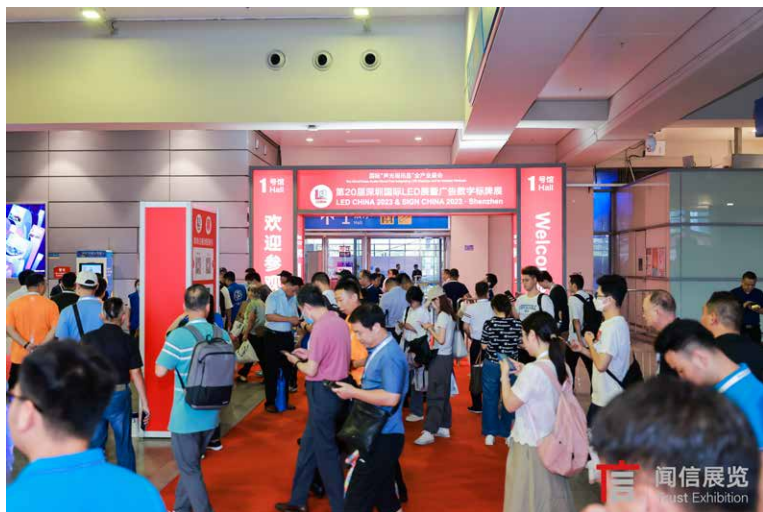
- 1、只显示大会提供的主题内容
- 2、安装及用电费用由赞助商支付
- 3、赞助商信息出现格式: 此设备由大会优质展商***公司提供赞助
- 4、列入现场大型名录墙、会刊、参观指南等宣传刊物的大会特别鸣谢赞助商名单内

北广场万国旗杆下广告牌赞助



- 位置:5 / 6号馆外北广场旗杆区
- 数量:8块
- 尺寸:12米长X5米高
- 赞助材质:LED显示屏/大型展架(新材料)/ 灯箱

二楼平台展馆入口门楼



- 位置:二楼平台展馆入口门楼
- 尺寸:5米宽 X 4米高 (长度可做到10米)
- 数量: 4座 (其中1号馆2座)
- 赞助材质:LED显示屏/灯箱
- 赞助方式:
 1. 安装及用电费用由赞助商支付
 2. 赞助方信息显示格式:由大会优质展商***提供

现场广告机
(带搜索功能)

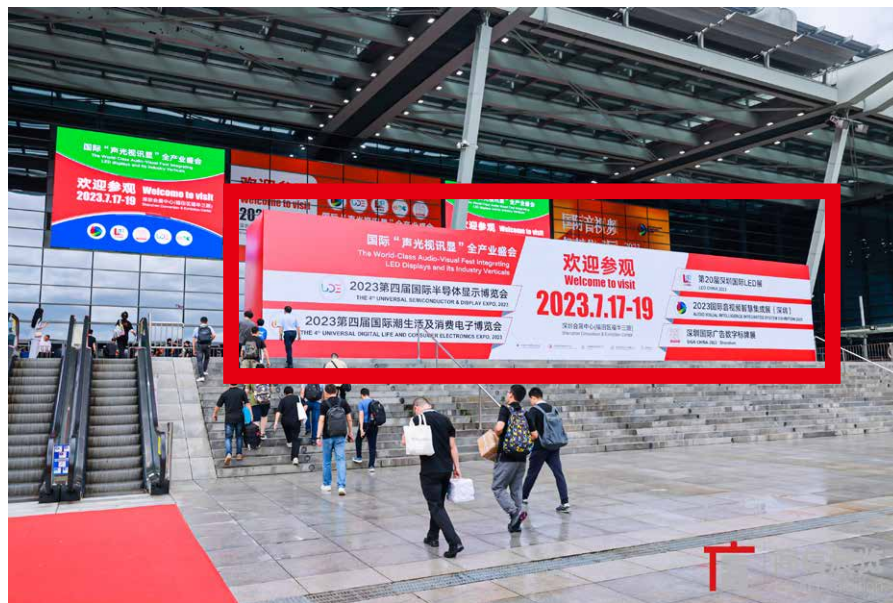
- 位置:二楼服务区内、销售中心、咨询点旁、各展馆入口处或馆内
- 数量: 4-10台
- 赞助方式:
 1. 装/卸及用电费用由赞助商支付
 2. 赞助方信息显示格式:由大会优质展商***提供

馆内指示牌赞助



- 位置:馆内、走廊显要位置
- 数量:多个
- 尺寸:1米宽 X 2.5米高
- 赞助材质:LED显示屏/广告机/优质铝盒
- 赞助方式:
 1. 安装及用电费用由赞助商支付
 2. 赞助方信息显示格式:由大会优质展商***提供

北广场开幕式背景赞助



- 位置:北广场 上方正门口
- 尺寸:20米宽X5米高
- 赞助材质:LED显示屏/展示架/灯箱
- 赞助方式:
 1. 安装及用电费用由赞助商支付
 2. 赞助方信息显示格式:由大会优质展商***提供